



DG Vesta



Vraagprijs
€ 438.000 K.K.

36

KERKLAAN

**2678 SW
DE LIER**

+31 85 06 085 33
info@dgvesta.nl
dgvesta.nl/

KENMERKEN

Overdracht

Vraagprijs € 438.000,- k.k.

Aanvaarding In overleg

Bouw

Type object Woonhuis, eengezinswoning, tussenwoning

Soort bouw Bestaande bouw

Bouwperiode 1969

Dakbedekking Dakpannen

Type dak Zadeldak

Isolatievormen Dakisolatie
Dubbel glas

Oppervlaktes en inhoud

Perceeloppervlakte 140 m²

Gebruiksoppervlakte wonen 104,8 m²

Inhoud 353 m³

Oppervlakte externe berguimte 20,4 m²

Indeling

Aantal bouwlagen 3

Aantal kamers 5 (waarvan 4 slaapkamers)

Aantal badkamers 1

Locatie

Ligging In centrum
In woonwijk
Nabij school

Tuin

Type Achtertuin

Hoofdtuin Ja

KENMERKEN

Oriëntering	Noord-oost
Staat	Prachtig aangelegd
Tuin 2 - Type	Voortuin
Tuin 2 - Oriëntering	Zuid-west
Tuin 2 - Staat	Prachtig aangelegd

Energieverbruik

Energielabel	C
--------------	---

CV ketel

CV ketel	Remeha
Warmtebron	Gas
Bouwjaar	2023
Combiketel	Ja
Eigendom	Eigendom

Uitrusting

Warm water	CV-ketel
Verwarmingssysteem	Centrale verwarming
Tuin aanwezig	Ja
Heeft rolluiken	Ja
Heeft schuur/berging	Ja

Kadastrale gegevens

Eigendom	Eigen grond
----------	-------------

KENMERKEN

SOORT WONING:
EENGEZINSWONING

ENERGIELABEL:
C

BOUWJAAR:
1969

WOONOPPERVLAKTE:
104.80m²

INHOUD:
352.58m³

PERCEELOPPERVLAKE:
140m²



OMSCHRIJVING

Ruime eengezinswoning op loopafstand van de dorpskern van De Lier en in de nabijheid van de bowling, sportverenigingen en een basisschool. Als je op zoek bent naar een nieuw (t)huis dan moet je deze woning gezien hebben!

Begane grond:

Entree/hal, voorzien van trapkast en een vaste trap naar de eerste verdieping. Verder vind je hier de meterkast (2018, 12 groepen, 3 aardlekschakelaars en tweefase aansluiting) en het toilet met fonteintje. Vanuit de ruime woonkamer kom je in de moderne halfopen keuken (2018), voorzien van veel bergruimte, een 5-pits fornuis, combimagnetron, afzuigkap en vaatwasser. De woning heeft een fijne, zonnige achtertuin met vrijstaande berging.

Eerste verdieping:

De overloop geeft toegang tot drie ruime slaapkamers, toilet, de badkamer en de vaste trap naar de tweede verdieping. De slaapkamers zijn voorzien van rolluiken terwijl de slaapkamer aan de voorzijde ook nog een ruim balkon heeft. De badkamer is voorzien van een douchecabine, wastafelmeubel en design-radiator.

Tweede verdieping:

De voorzolder is voorzien van een wasmachine- en drogeraansluiting. De Remeha Combiketel is geplaatst in 2023. De dakkapel aan de achterzijde zorgt voor extra ruimte en licht op de vierde slaapkamer.

Algemeen:

Bouwjaar 1969

Woonoppervlakte: 104,80 m²

Perceel: 140 m²

Inhoud woning: 352,58 m³

Kunststof kozijnen met HR++ glas 2018

Meterkast vernieuwd 2018

Keuken 2018

10 zonnepanelen 2018

CV-ketel 2023

Energielabel C

Aanvaarding in overleg

Description

Spacious single-family house within walking distance of the village center of De Lier and close to bowling, sports clubs and an elementary school. If you are looking for a new (t)house then you must have seen this property!

Ground Floor:

Entrance / hall, with stairs cupboard and a staircase to the second floor. Furthermore, you will find here the meter cupboard (2018, 12 groups, 3 earth leakage switches and two phase connection) and the toilet with sink. From the spacious living room you enter the modern semi-open kitchen (2018), equipped with plenty of storage space, a 5-burner stove, combination microwave, extractor hood and dishwasher. The house has a nice, sunny backyard with detached shed.

First floor:

The landing gives access to three spacious bedrooms, toilet, bathroom and the staircase to the second floor. The bedrooms have shutters while the bedroom at the front also has a spacious balcony. The bathroom is equipped with a shower cubicle, washbasin cabinet and design radiator.

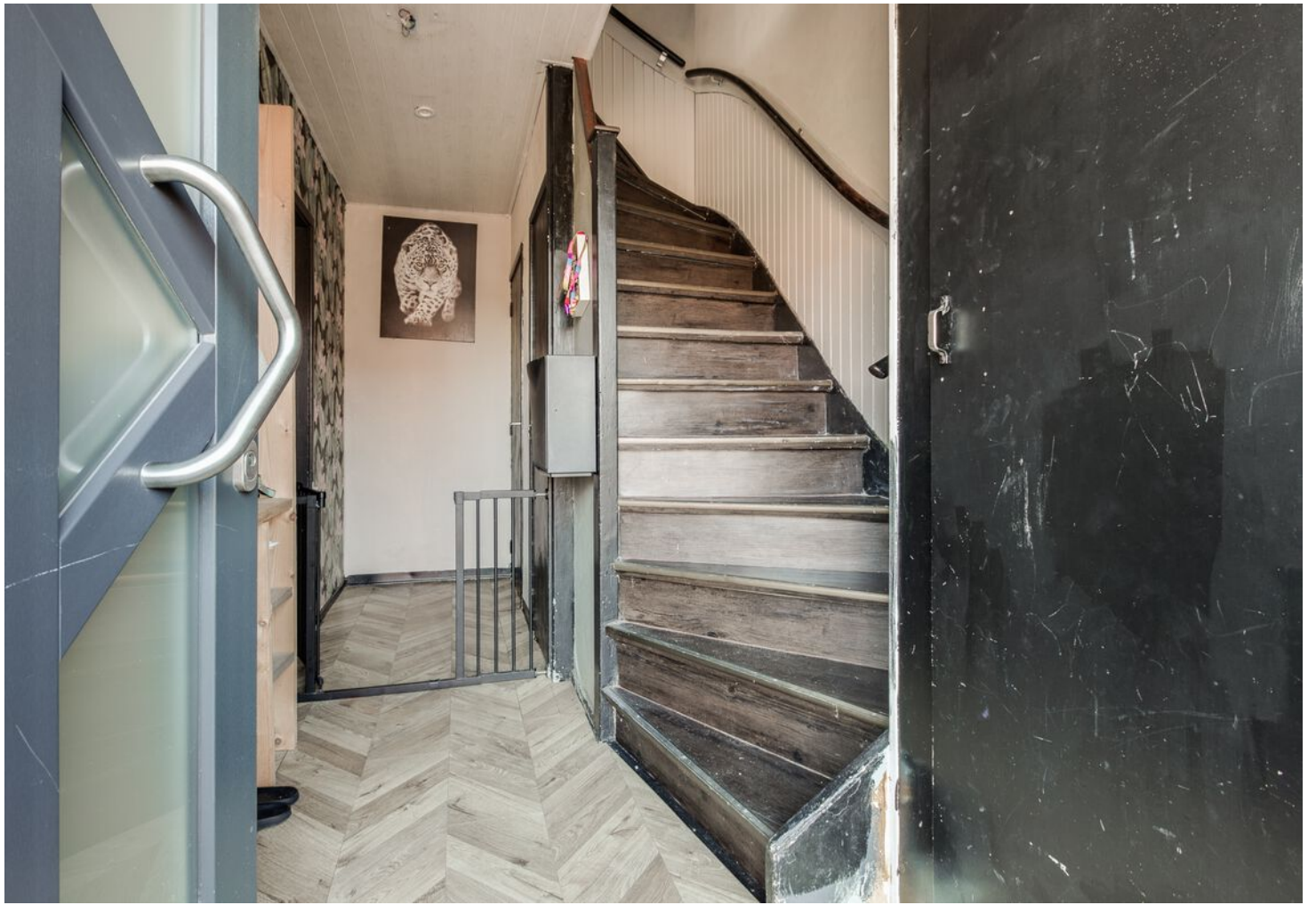
Second floor:

The attic has washer and dryer connections. The Remeha combination boiler was installed in 2023. The rear dormer provides additional space and light to the fourth bedroom.

General:

Built in 1969
Living area: 104.80 m²
Plot: 140 m²
Contents house: 352.58 m³
Plastic frames with HR + + glass 2018
Meter renewed 2018
Kitchen 2018
10 solar panels 2018
Central heating boiler 2023
Energy label C
Acceptance in consultation



























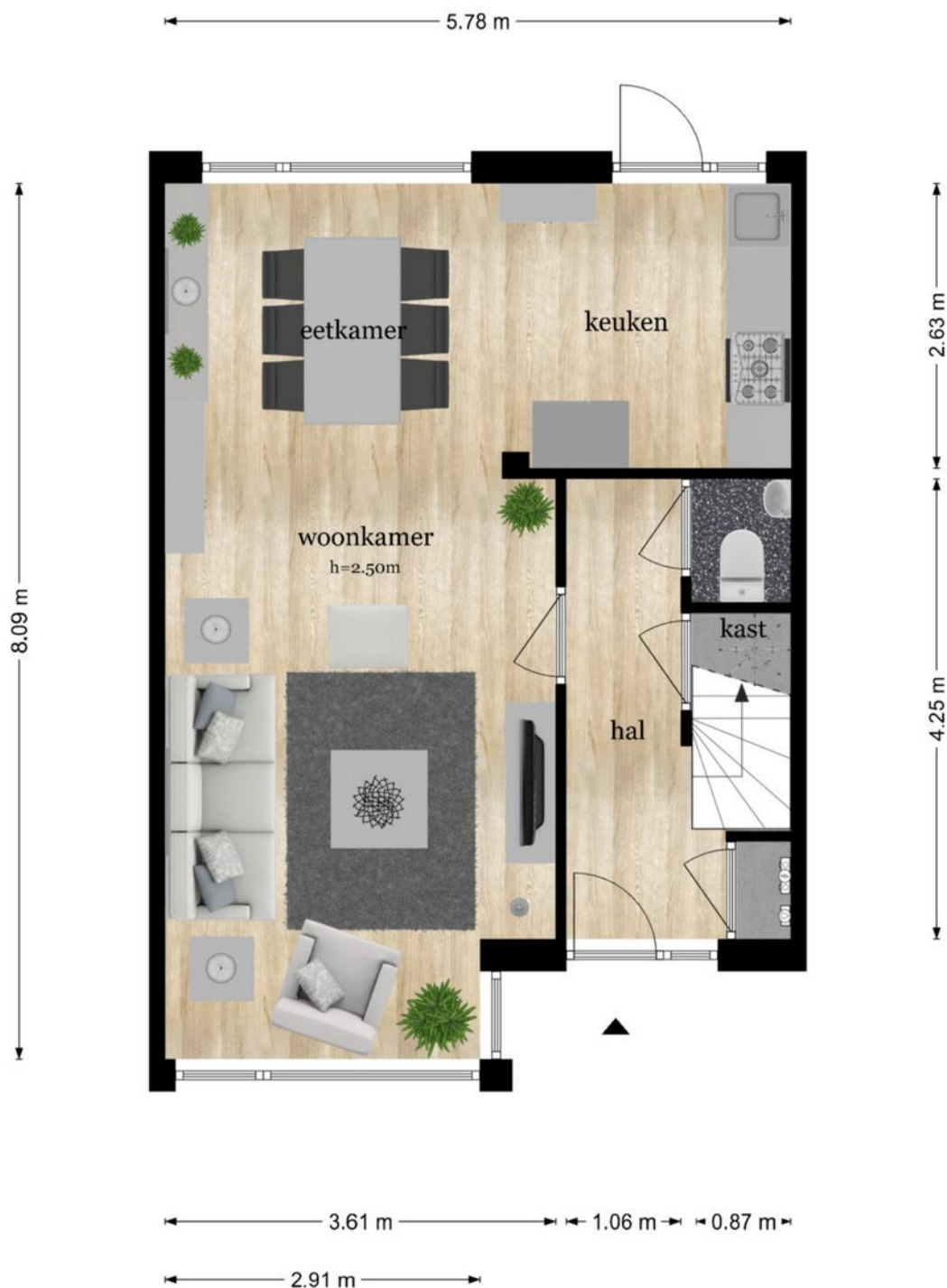






PLATTEGROND

Kerklaan 36 - De Lier Begane Grond



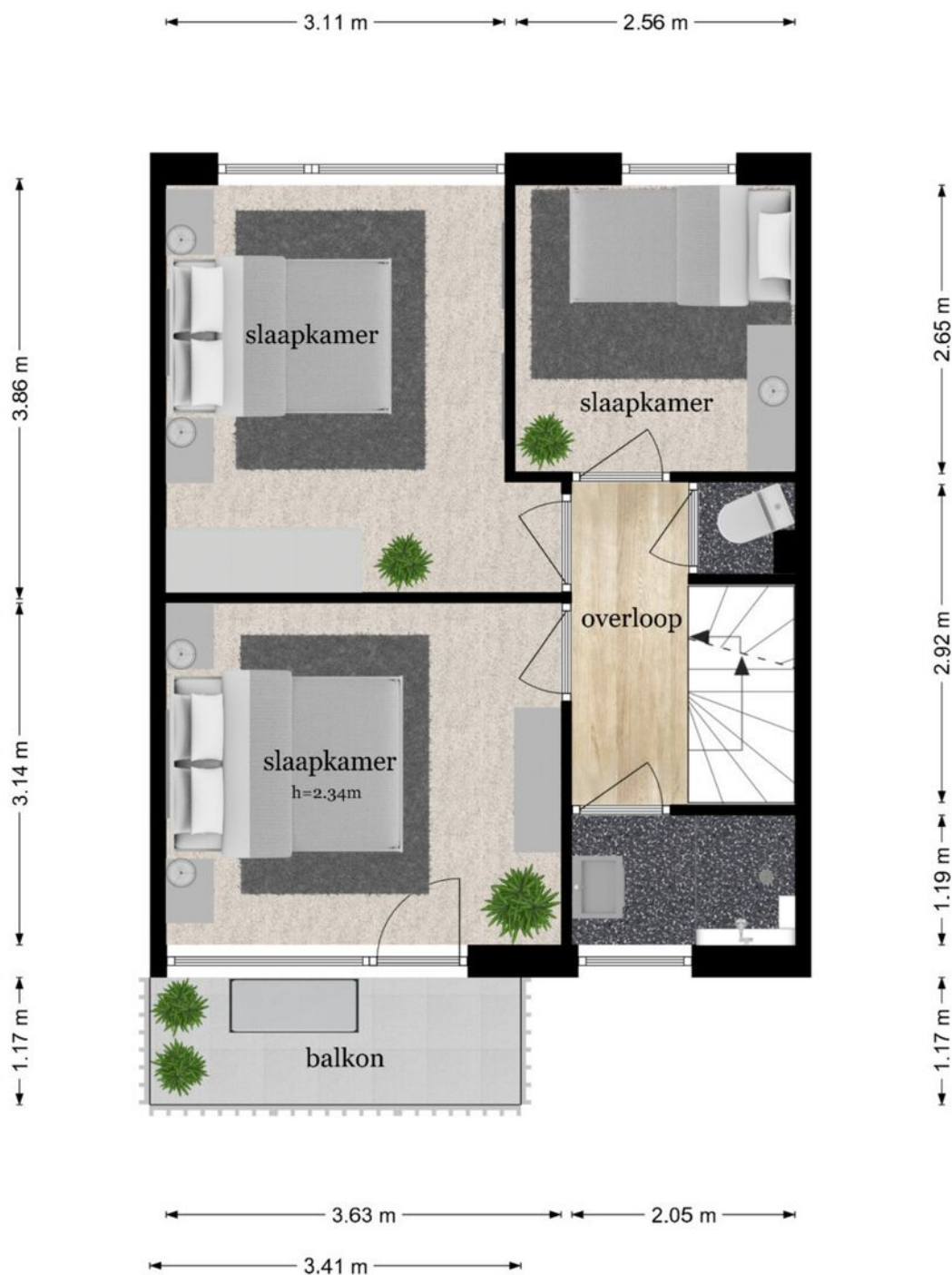
De plattegronden zijn geproduceerd voor promotionele doeleinden en ter indicatie.
Aan de plattegronden kunnen geen rechten worden ontleend
© www.objectenco.nl

PLATTEGROND



PLATTEGROND

Kerklaan 36 - De Lier Eerste Verdieping



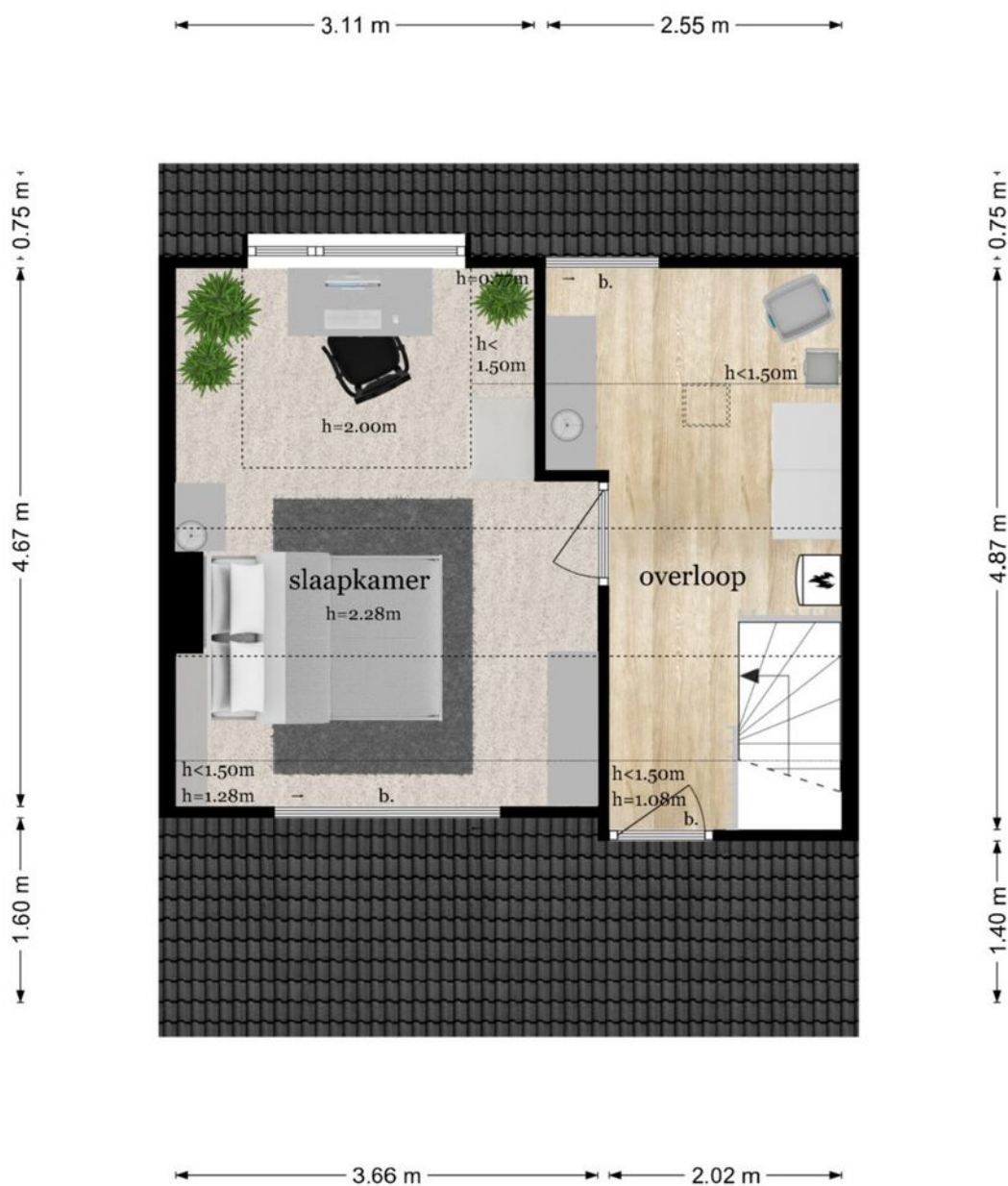
De plattegronden zijn geproduceerd voor promotionele doeleinden en ter indicatie.
Aan de plattegronden kunnen geen rechten worden ontleend
© www.objectenco.nl

PLATTEGROND



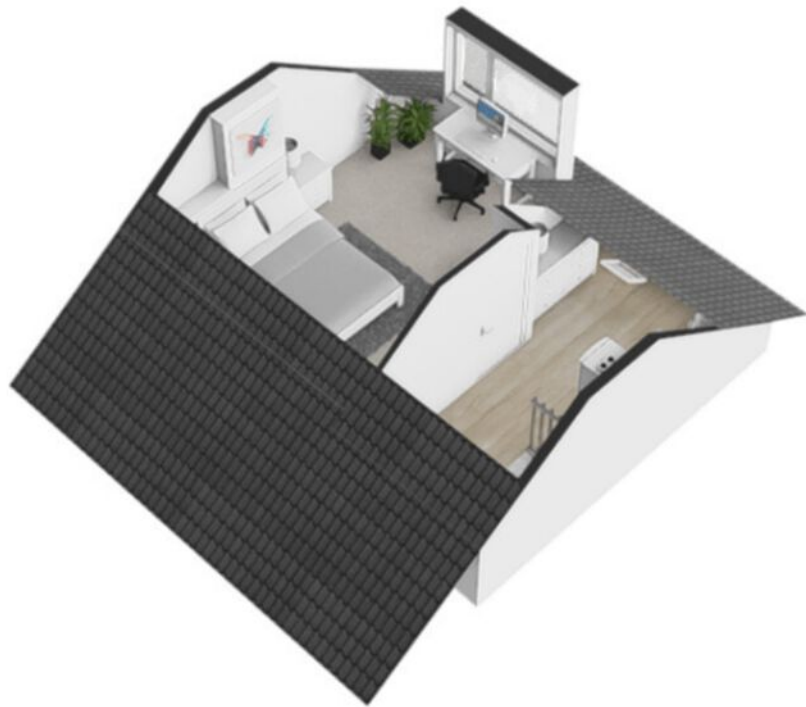
PLATTEGROND

Kerklaan 36 - De Lier Tweede Verdieping



De plattegronden zijn geproduceerd voor promotionele doeleinden en ter indicatie.
Aan de plattegronden kunnen geen rechten worden ontleend
© www.objectenco.nl

PLATTEGROND



PLATTEGROND



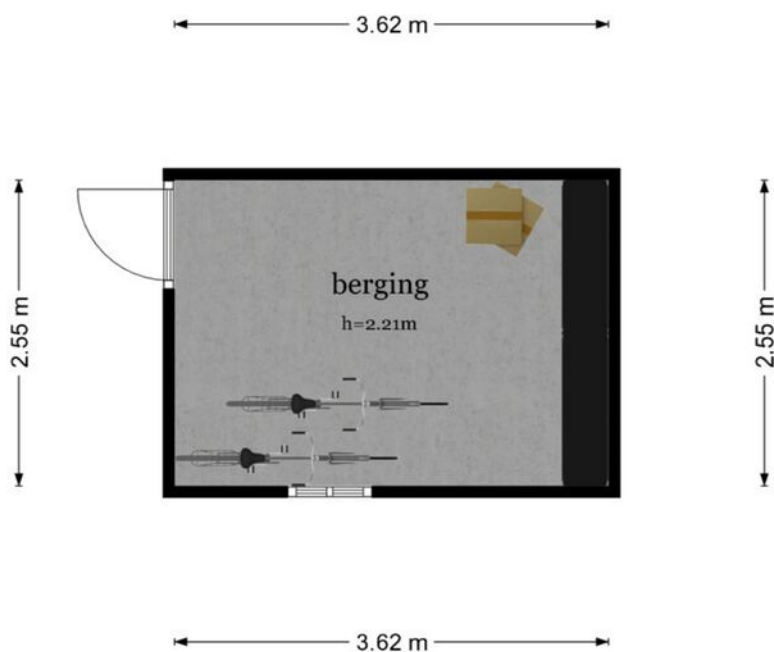
De plattegronden zijn geproduceerd voor promotionele doeleinden en ter indicatie.
Aan de plattegronden kunnen geen rechten worden ontleend.
© www.objectenco.nl

PLATTEGROND



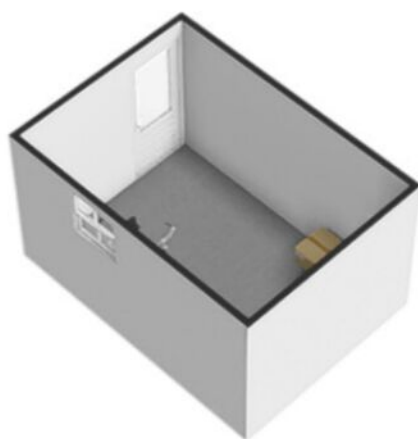
PLATTEGROND

Kerklaan 36 - De Lier Berging



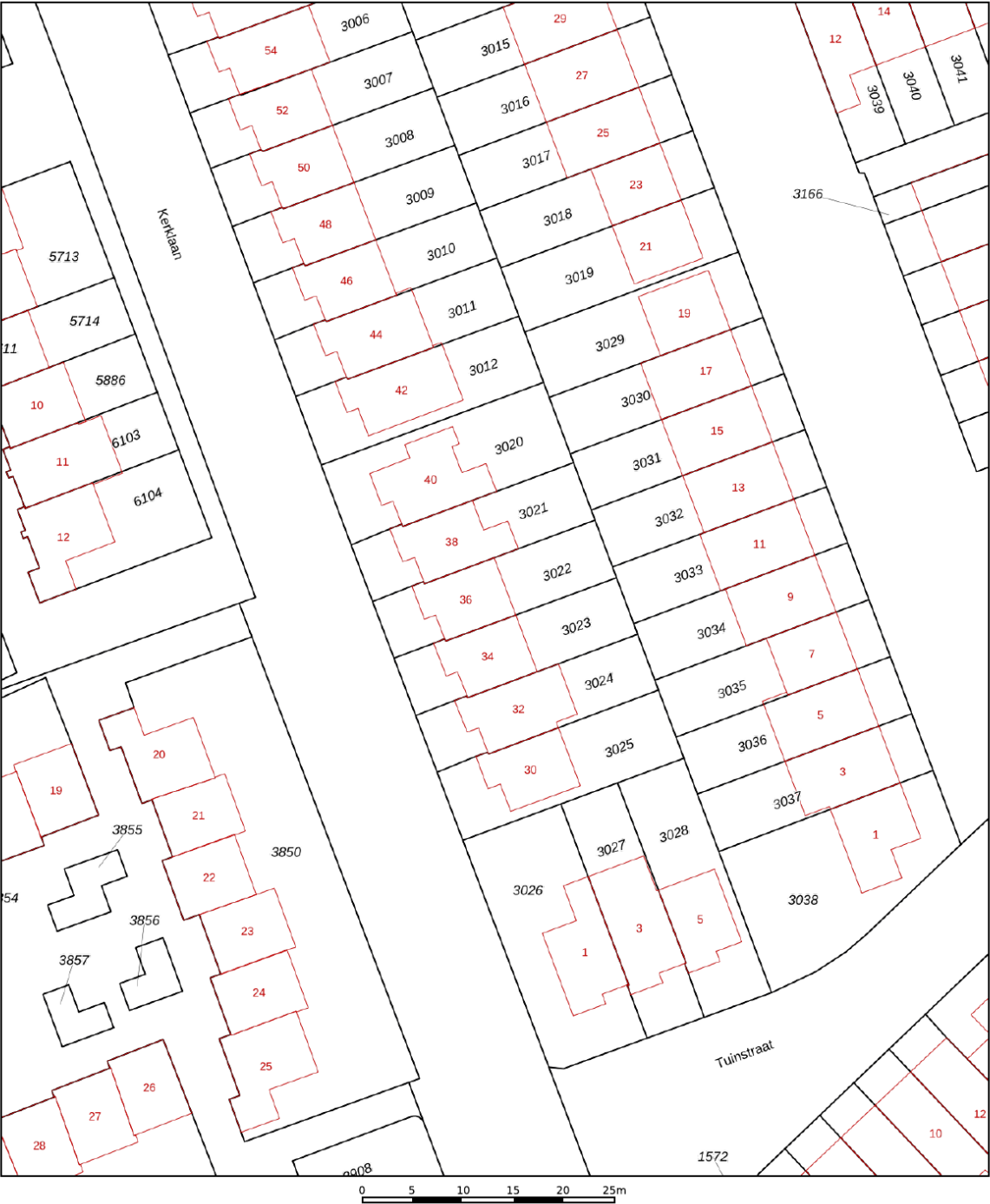
De plattegronden zijn geproduceerd voor promotionele doeleinden en ter indicatie.
Aan de plattegronden kunnen geen rechten worden ontleend
© www.objectenco.nl

PLATTEGROND



KADASTRALE KAART

Kadastrale kaart Uw referentie: Sbes



12345
25

Deze kaart is noordgericht

Perceelnummer

Huisnummer

Vastgestelde kadastrale grens

Voorlopige kadastrale grens

Administratieve kadastrale grens

Bebouwing

Schaal 1: 500

Kadastrale gemeente De Lier

Sectie A

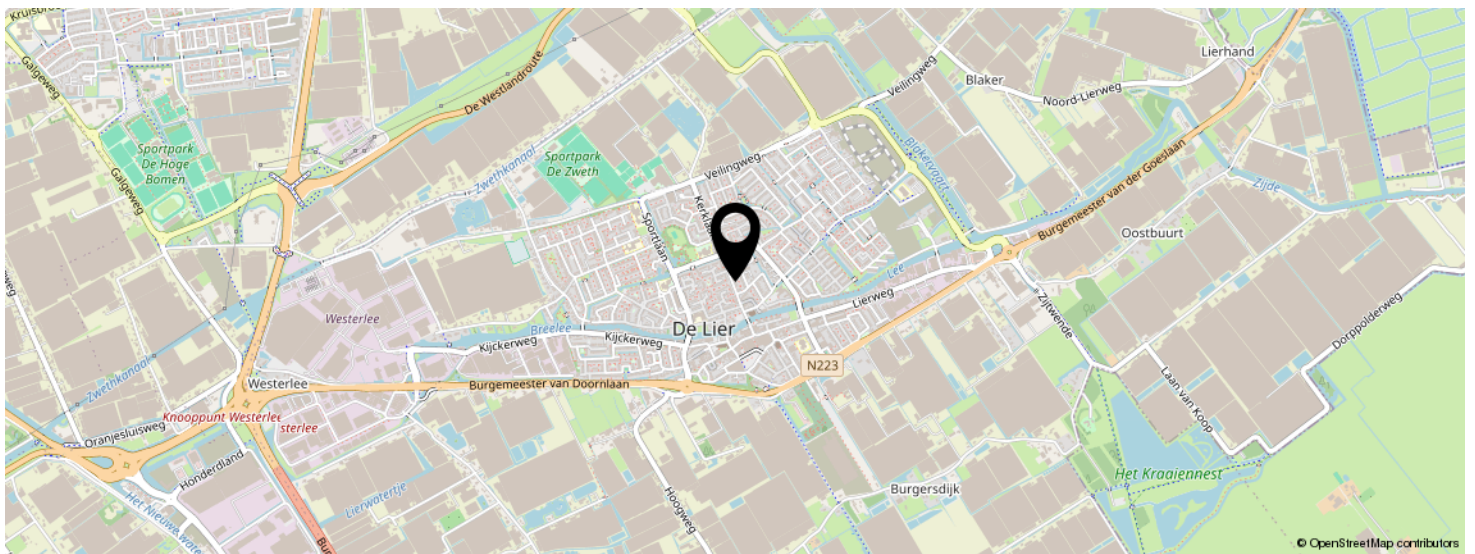
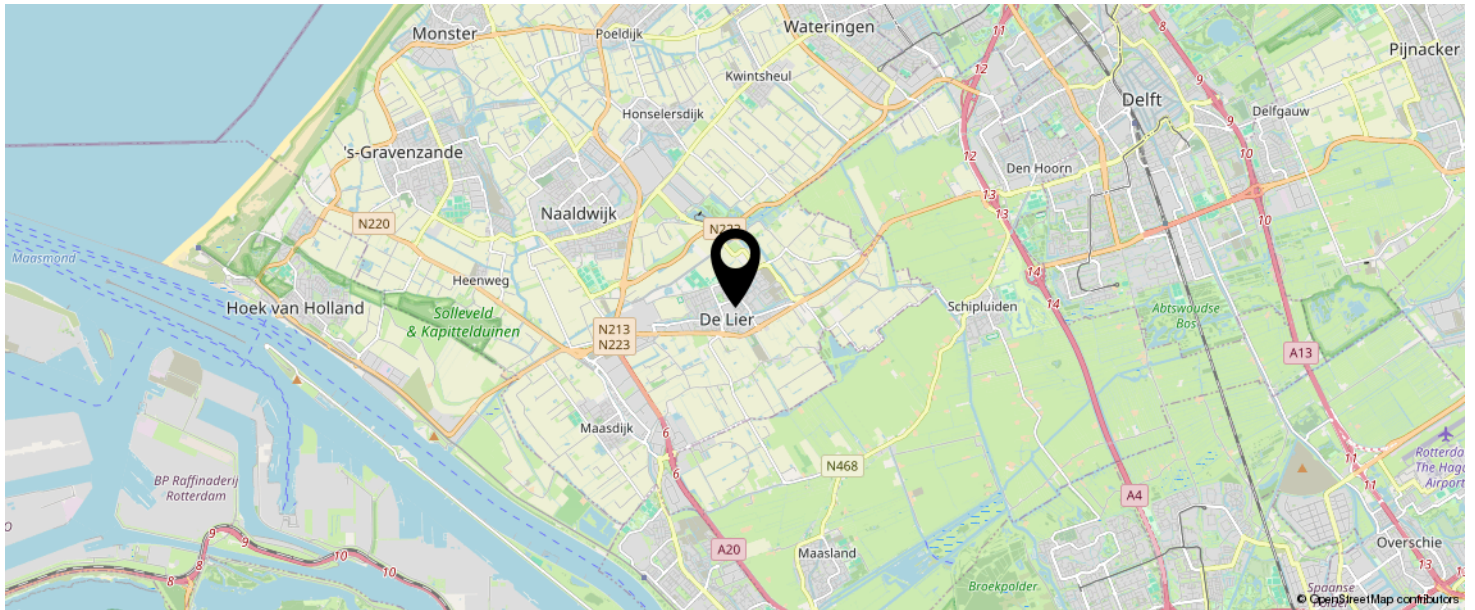
Perceel 3022

kadaster

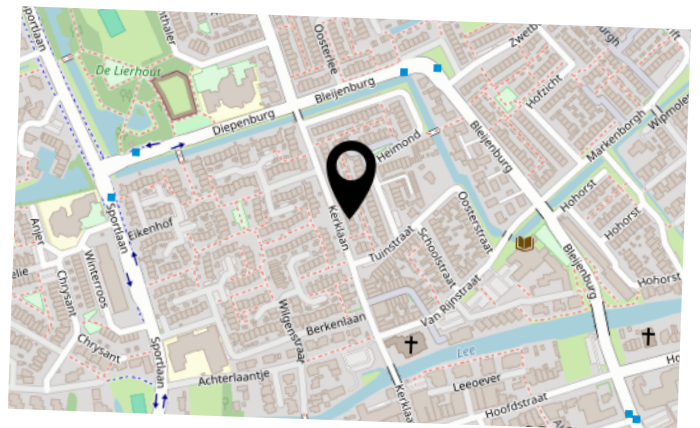
Aan dit uittreksel kunnen geen betrouwbare maten worden ontleend.
De Dienst voor het kadaster en de openbare registers behoudt zich de intellectuele eigendomsrechten voor, waaronder het auteursrecht en het databankenrecht.

Voor een eensluidend uittreksel, geleverd op 1 april 2025
De bewaarder van het kadaster en de openbare registers

LOCATIE OP DE KAART



KOM JIJ HIER
BINNENKORT
WONEN?

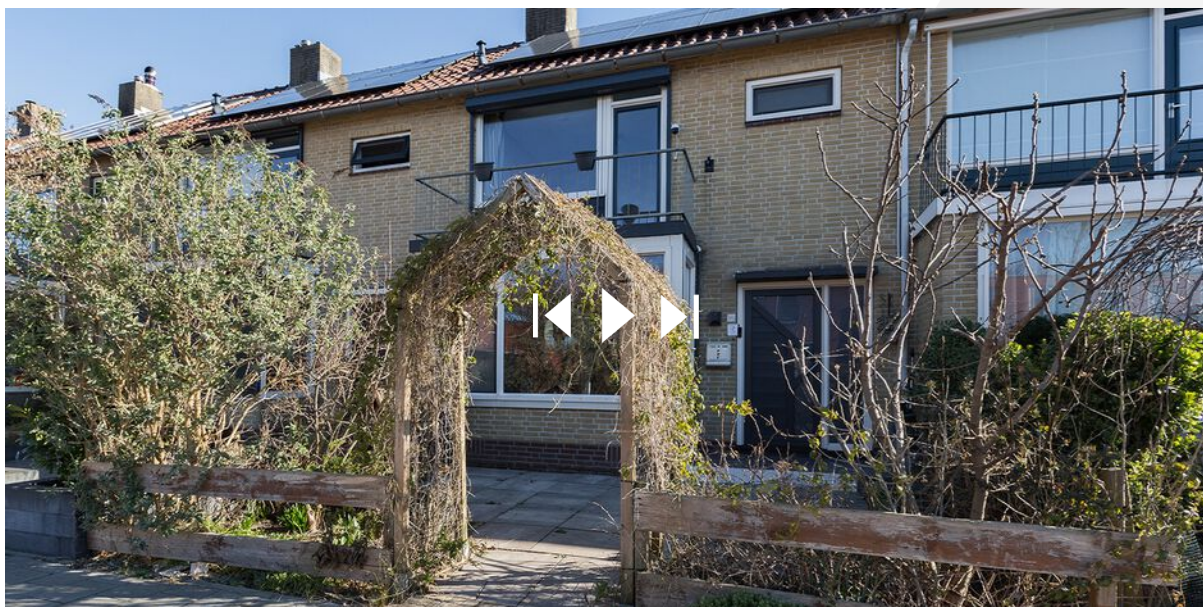


BEKIJK DEZE WONING ONLINE!

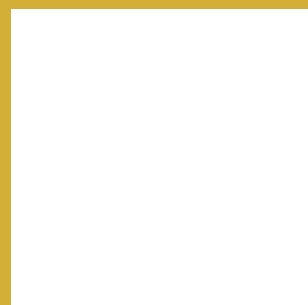
kerklaan36.nl

 DG Vesta

Kerklaan 36, De Lier



SCAN DEZE CODE EN BEKIJK
DE WONING OP JE MOBIEL!



INTERESSE IN DEZE WONING?



Neem vrijblijvend
contact met ons op!

DG Vesta

Nachtegaallaan 8
5611 CV, Eindhoven
+31 85 06 085 33
info@DGvesta.nl
www.DGvesta.nl

DRC Groep

Einsteinlaan 28
2289 CC Rijswijk
0174 221 600
info@drc-groep.nl
www.DRC-groep.nl



DG Vesta